

# Kabelverschraubungen

teilbar

## KVT-I

# Cable Glands

divisible


**HUGRO**<sup>®</sup>  
Qualität aus Waldkirch

Material: PA (UL-94 VO)  
halogen- und silikonfrei  
Farbe: grau  
Gewinde-Dichtung: NBR  
Einsatztemperatur: -20 °C bis 80 °C  
Schutzart: IP 54

Material: PA (UL-94 VO)  
halogene free, silicone free  
Colour: grey  
Entry thread sealing: NBR  
Temperature range: -20 °C to 80 °C  
Protection type: IP 54

**173.00**

**173.50**

Gewinde Entry Thread	für Kabel for cable Ø mm	Tülle klein/groß Grommet small/large	 mm	Höhe height mm	Gewindelänge length of thread mm	HUGRO No.
M 25 x 1,5	3 - 17	1 / -	30	21	14	<b>173.25.00</b>
M 32 x 1,5	3 - 17	1 / -	30	21	14	<b>173.32.00</b>
M 63 x 1,5	16 - 34	- / 1	50 / 52	21	14	<b>173.63.00</b>
M 63 x 1,5	3 - 15	4 / -	50 / 52	21	14	<b>173.64.00 *</b>



**173.00**

### Ohne Gewinde zum Einrasten

Schnelle und einfache Montage, ohne Werkzeug

### Without entry thread to snap on

Easy and quick installation without any tools

M 32 x 1,5	3 - 17	1 / -	30	21	11	<b>173.32.50</b>
M 40 x 1,5	3 - 17	1 / -	30	21	11	<b>173.40.50</b>
M 63 x 1,5	16 - 34	- / 1	50 / 52	21	14	<b>173.63.50</b>
M 63 x 1,5	3 - 15	4 / -	50 / 52	21	14	<b>173.64.50 *</b>

\*) Inklusive Gegenmutter aus Messing vernickelt

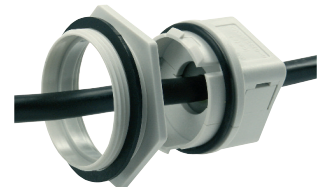
\*) Brass nickel-plated locknut is included

Passende, geschlitzte Dichteinsätze stehen in großer Auswahl, auch als Mehrfachausführungen und für ASI-Leitungen, zur Verfügung und sind separat zu bestellen – siehe Typenreihe KT, Serie 663.TG.

There is a wide range of suitable slotted grommets available, also as multi-holed inserts or special types for ASI cables. The grommets have to be ordered separately. Please refer to type series KT, 663.TG.

Mit diesem teilbaren Verschraubungssystem können problemlos vorkonfektionierte Leitungen durchgeführt werden, z.B. Ventil-, Computer- und SUB-D-Stecker.


With this divisible cable gland system it is easy to retro-fit of pre-fabricated cables with plugs such as valve plugs, computer plugs or SUB-D-plugs.



**173.50**

Die Verschraubungen sind mit Gegenmuttern zu befestigen.

The glands have to be fastened by locknuts.

Größe Size	 mm	Stärke Thickness mm	HUGRO No.
M 25 x 1,5	32	6	<b>578.25</b>
M 32 x 1,5	41	7	<b>578.32</b>
M 32 x 1,5	41	7	<b>578.32.SG*</b>

\*) spezielle Gegenmutter zur Durchführung von SUB-D-9-Stecker

\*) special locknuts for pass through of SUB-D-9-Plugs



# Dichteinsätze (Tüllen)

für Kabeldurchf. KEL, KEL-W und KVT-I

# Grommets

for cable entry systems KEL, KEL-W and KVT-I

**HUGRO**<sup>®</sup>  
Qualität aus Waldkirch

## KT

Material: TPE  
grau (UL 94-VO)  
halogen- und silikonfrei  
Einsatztemperatur: -20 °C bis +100 °C  
Schutzart: IP 54

Material: TPE  
grey (UL 94-VO)  
halogene free, silicone free  
Temperature range: -20 °C to +100 °C  
Protection type: IP 54

**663.TG**

Typ Type	Bohrungen Holes Ø mm	für Kabel for cable Ø mm	Durchf. klein/groß for entry system small/ large	HUGRO No.
<b>Dichteinsätze klein (für Kabel 3 - 17 mm) / Grommets small (for cables 3 - 17 mm)</b>				
KT03	1 x 3	3 - 4	klein/ small	663.1103.TG
KT04	1 x 4	4 - 5	klein/ small	663.1104.TG
KT05	1 x 5	5 - 6	klein/ small	663.1105.TG
KT06	1 x 6	6 - 7	klein/ small	663.1106.TG
KT07	1 x 7	7 - 8	klein/ small	663.1107.TG
KT08	1 x 8	8 - 9	klein/ small	663.1108.TG
KT09	1 x 9	9 - 10	klein/ small	663.1109.TG
KT10	1 x 10	10 - 11	klein/ small	663.1110.TG
KT11	1 x 11	11 - 12	klein/ small	663.1111.TG
KT12	1 x 12	12 - 13	klein/ small	663.1112.TG
KT13	1 x 13	13 - 14	klein/ small	663.1113.TG
KT14	1 x 14	14 - 15	klein/ small	663.1114.TG
KT15	1 x 15	15 - 16	klein/ small	663.1115.TG
KTS16	1 x 16	16	klein/ small	663.1116.TG
KTS17	1 x 17	17	klein/ small	663.1117.TG
KT2/4	2 x 4	2 x 4	klein/ small	663.1204.TG
KT2/5	2 x 5	2 x 5	klein/ small	663.1205.TG
KT2/6	2 x 6	2 x 6	klein/ small	663.1206.TG
KT2/7	2 x 7	2 x 7	klein/ small	663.1207.TG
KT4/3	4 x 3	4 x 3	klein/ small	663.1403.TG
KT4/4	4 x 4	4 x 4	klein/ small	663.1404.TG
KT4/5	4 x 5	4 x 5	klein/ small	663.1405.TG
KT-ASI1	1 ASI-Leitung/ 1 ASI cable		klein/ small	663.1AS1.TG
KT-ASI2	2 ASI-Leitungen/ 2 ASI cables		klein/ small	663.1AS2.TG
<b>Dichteinsätze groß (für Kabel 16 - 34 mm) / Grommets large (for cables 16 - 34 mm)</b>				
KT16	1 x 16	16 - 17	groß/ large	663.2116.TG
KT17	1 x 17	17 - 18	groß/ large	663.2117.TG
KT18	1 x 18	18 - 19	groß/ large	663.2118.TG
KT19	1 x 19	19 - 20	groß/ large	663.2119.TG
KT20	1 x 20	20 - 21	groß/ large	663.2120.TG
KT21	1 x 21	21 - 22	groß/ large	663.2121.TG
KT22	1 x 22	22 - 23	groß/ large	663.2122.TG
KT23	1 x 23	23 - 24	groß/ large	663.2123.TG
KT24	1 x 24	24 - 25	groß/ large	663.2124.TG
KT25	1 x 25	25 - 26	groß/ large	663.2125.TG
KT26	1 x 26	26 - 27	groß/ large	663.2126.TG
KT27	1 x 27	27 - 28	groß/ large	663.2127.TG
KT28	1 x 28	28 - 29	groß/ large	663.2128.TG
KT29	1 x 29	29 - 30	groß/ large	663.2129.TG
KT30	1 x 31	31 - 32	groß/ large	663.2130.TG
KT32	1 x 32	32 - 33	groß/ large	663.2132.TG
KT34	1 x 33	33 - 34	groß/ large	663.2134.TG
<b>Blindstopfen / Blind Grommets</b>				
BT	klein/ small		klein/ small	663.1000.TG
BT	groß/ large		groß/ large	663.2000.TG
<b>Adaptertülle / Adaptor Grommet</b>				
AT			groß/ large	663.2999.TG



In der Adaptertülle AT können kleine Dichteinsätze KT eingesetzt werden. Small grommets KT can be inserted into the Adaptor grommet AT.