

Uni-Dicht – S4

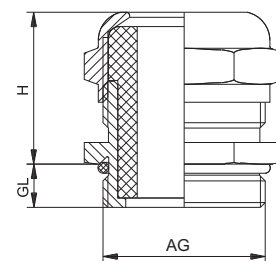
Material: Edelstahl CrNiMo (DIN 1.4571)
 Dichteinsatz: TPE-V
 O-Ring: NBR
 Zugentlastung: nach EN 50262, Ausf. A
 Einsatztemperatur: -40 °C bis 135 °C
 Schutzart: IP 68

Material: Stainless steel CrNiMo (DIN 1.4571)
 Sealing insert: TPE-V
 O-ring: NBR
 Strain relief: acc. to EN 50262, version A
 Temperature range: -40 °C to 135 °C
 Protection type: IP 68

103.47



Gewinde Entry Thread AG	mm	mm	H mm	GL mm	HUGRO No.
M 12 x 1,5	4 - 6,5	14	20	5	103.1507.47
M 16 x 1,5	4 - 6,5	19/17	20	6	103.1707.47
M 16 x 1,5	5 - 8	19/17	20	6	103.1708.47
M 16 x 1,5	6,5 - 9,5	19/17	20	6	103.1710.47
M 20 x 1,5	4 - 6,5	22	20	6,5	103.2307.47
M 20 x 1,5	5 - 8	22	20	6,5	103.2308.47
M 20 x 1,5	6,5 - 9,5	22	20	6,5	103.2310.47
M 20 x 1,5	7 - 10,5	22	20	6,5	103.2311.47
M 20 x 1,5	9 - 13	22	20	6,5	103.2313.47
M 25 x 1,5	4 - 6,5	27/24	21	7,5	103.2507.47
M 25 x 1,5	5 - 8	27/24	21	7,5	103.2508.47
M 25 x 1,5	6,5 - 9,5	27/24	21	7,5	103.2510.47
M 25 x 1,5	7 - 10,5	27/24	21	7,5	103.2511.47
M 25 x 1,5	9 - 13	27/24	21	7,5	103.2513.47
M 25 x 1,5	11,5 - 15,5	27/24	21	7,5	103.2516.47
M 32 x 1,5	7 - 10,5	36/30	25	8	103.3211.47
M 32 x 1,5	9 - 13	36/30	25	8	103.3213.47
M 32 x 1,5	11,5 - 15,5	36/30	25	8	103.3216.47
M 32 x 1,5	14 - 18	36/30	25	8	103.3218.47
M 32 x 1,5	17 - 20,5	36/30	25	8	103.3221.47
M 40 x 1,5	11,5 - 15,5	46/41	25	8	103.4016.47
M 40 x 1,5	14 - 18	46/41	25	8	103.4018.47
M 40 x 1,5	17 - 20,5	46/41	25	8	103.4021.47
M 40 x 1,5	20 - 25	46/41	25	8	103.4025.47
M 40 x 1,5	24 - 28	46/41	25	8	103.4028.47
M 50 x 1,5	27 - 32	55/50	28	10	103.5032.47
M 50 x 1,5	29 - 34	55/50	28	10	103.5034.47
M 50 x 1,5	32 - 36	55/50	28	10	103.5036.47
M 50 x 1,5	36 - 40	60/65	30	10	103.5040.47
M 63 x 1,5	39 - 44	68/65	30	10	103.6344.47



Auf Anfrage:

- mit langem Anschlussgewinde 15 mm
- für höhere Temperaturen bis 200 °C
- in Edelstahl 1.4305

On request:

- with long thread 15 mm
- for higher temperatures up to 200 °C
- in stainless steel 1.4305